

LEGENDA BÚRACÍCH PRÁC :

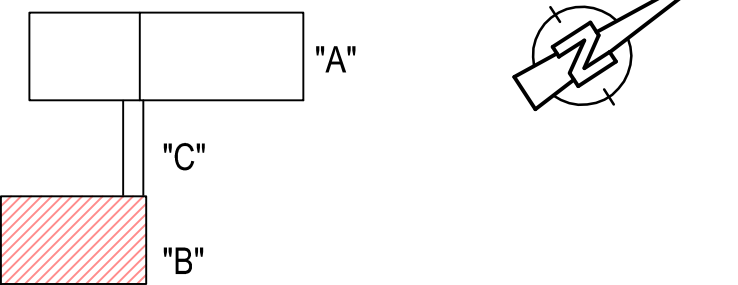
- PŮVODNÉ OBVODOVÉ MURIVO PÓROBETÓNOVÉ HR. 300 mm
- PŮVODNÉ VNÚTORNÉ MURIVO Z PLÝNYCH PÁLENÝCH TEHÁL HR. 250 mm NA MALTU CEMENTOVÚ MC-50
- PŮVODNÉ VNÚTORNÉ VÝPLŇOVÉ MURIVO Z TEHÁL Cdm HR. 125 mm NA MALTU VÁPENNOCEMENTOVÚ MVC-25, RESP. VÁPENNÚ MALTU

- Vybúrať murivo
- Odstrániť dlažbu a obklad, resp. pôvodnú podlahu
- Odstrániť plech strechy nad vstupom
- Odstrániť skladbu strechy nad znižou časťou I.NP, až po stropný panel
- Odstrániť všetky vonkajšie okná a dvere, coplit
- Odstrániť všetky časti vzduchotechniky (celá je nefunkčná)
- Odstrániť označené vnútorné dvere
- Odstrániť sokľový obklad
- Odstrániť označenú zdravotníku
- Odstrániť oplechovania atiky
- Odstrániť ukotvenie blezkovodu (nové budú s predĺženými kotvami)
- Odstrániť požiarne rebriky (nové budú s predĺženým ukotvením)
- Vytvoriť otvory pre rekuperáciu o priemer 280 mm -viď pôdorys nový stav

LEGENDA MIESTNOSTI :

| OZNAČ. NA VÝKRESE | ÚČEL MIESTNOSTI | PLOCHA m² | PODLAHA NAŠŤAPNÁ VRSTVA ODSTRÁNENIE | ODNÚČENIE PODLAHY | POVRCHOVÁ ÚPRAVA STIEN | STROP |
|-------------------|--------------------------|-----------|-------------------------------------|-------------------|--|-------------------------|
| 1.01 | ZÁVETRIE | 2,78 | MRAZUVZDORNÁ DLAŽBA | | VONKAJŠIA OMIETKA | VONKAJŠIA OMIETKA |
| 1.02 | ZÁDVERIE | 4,83 | TERACO DLAŽBA | | VÁPENNÁ OMIETKA + MALBA | VÁPENNÁ OMIETKA + MALBA |
| 1.03 | VSTUPNÝ PRIESTOR | 14,74 | | | | |
| 1.04 | SCHODISKO | 15,12 | | | | |
| 1.05 | UPRATOVAČKA | 1,75 | KERAMICKÁ DLAŽBA | | VÁPEN. OMIETKA + MALBA A KERAM. OBKLAD V=1,80m | |
| 1.06 | PREDSIEN WC | 1,86 | | | | |
| 1.07 | WC | 1,58 | | | | |
| 1.08 | SKLAD | 14,95 | KERAMICKÁ DLAŽBA | | VÁPENNÁ OMIETKA + MALBA | |
| 1.09 | ŠATŇA DETÍ | 18,50 | LAMINÁTOVÁ PODLAHA | | | |
| 1.10 | UMÝVARKA A WC DETÍ | 18,19 | KERAMICKÁ DLAŽBA | | VÁPEN. OMIETKA + MALBA A KERAM. OBKLAD V=1,80m | |
| 1.11 | 1. DENNÁ MIESTNOSŤ DETÍ | 75,63 | LAMINÁTOVÁ PODLAHA | | VÁPENNÁ OMIETKA + MALBA | |
| 1.12 | 2. DENNÁ MIESTNOSŤ DETÍ | 55,95 | JEKOR | | | |
| 1.13 | SKLAD HRAČIEK | 6,70 | | | | |
| 1.14 | MLIEČNA KUCHYŇA | 14,49 | KERAMICKÁ DLAŽBA | | | |
| 1.15 | SKLAD ZAHRADNÝCH HRAČIEK | 7,41 | | | | |
| 1.16 | CHODBA | 16,88 | PVC | | | |
| 1.17 | SCHODISKO | 14,63 | | | | |
| 1.18 | TERASA | 118,53 | MRAZUVZDORNÁ DLAŽBA | | | |

SITUAČNÁ SCHÉMA :



±0,000 = 158,35 m n.m.

| | | | | |
|---|-------------------|---|--------------|-----------|
| Zodp. projektant : Ing. Renáta Gorásová | tel: 0907 113 493 | ALVEST MONT MIDDLE EAST s.r.o. Dopravná 12 040 01 KOŠICE | | |
| Vypracoval : Ing. Renáta Gorásová | | | | |
| Investor : Mesto Kráľovský Chlmec | | | | |
| Miesto stavby : MŠ Fábryho, p.č. 2056/84, /85 k.ú. Kráľovský Chlmec | | | | |
| Slavba: | | Dátum : 08/2016 | | |
| NADSTAVBA, REKONŠTRUKCIA A ROZŠÍRENIE | | Formát : 3xA4 Díel :búracie pr. | | |
| KAPACITA MATERSKEJ ŠKOLY KRÁĽOVSKÝ CHLMEC | | Stupeň : pre SP a realizáciu | | |
| Výkres : Pôdorys I. NP - búracie práce - časť "B" | | Mierka | Výkres číslo | Zväzok č. |
| | | M 1:100 | 5 | |